



德国 Germany
Feldm ü hleplatz 15
D - 40045 D ü sseldorf

德国卡兰博（中国）有限公司
网址：www.kalanbo.cn
邮箱：Germany@kalanbo.cn

中国服务热线：

400-8777-036



卡兰博微信公众号



卡兰博网站二维码

智能温控器 KLB-30-33使用说明书 (RS-485)



一、主要特性

- 1.适用电源：交流110V~250V,50HZ/60HZ;
- 2.输出功率：水暖阻性负载不小于10A;
- 3.大液晶屏显示，白色背光;
- 4.两种控温模式：手动模式，舒适模式。
- 5.定时开机，定时关机功能;
- 6.防冻功能;
- 7.温度校正功能;
- 8.启动温差调整功能;
- 9.远程通信功能;
- 10.掉电记忆功能;
- 11.故障保护;
- 12.温度显示范围-9°C~85°C，温度控制范围5°C~35°C;
- 13.温度计功能，关机状态实时显示室温;
- 14.时钟功能;
- 15.工作时间和休假调试功能;

二、操作说明:

控制模式

1.手动模式

根据当前手动设定温度工作，完全脱离时段控制编程。

2.时段控制模式

一周循环，每天可以设置4个时间段与对应的设置温度自动运行，时段，温度，休息日可以根据用户个性化自行设置。

3.临时控制模式

暂时脱离当前的时段控制模式，切换到手动控制状态。在下一个时段来到时，自动恢复到时段控制状态。

用户常规操作

1.开关机

短按电源键，可以实现温控器的电源开关机。

2.模式选择

短按模式键，可以实现自动模式和手动模式的切换。

3.时间设置

短按时钟键，可以进入时间设置页面，实时时间的时分钟闪烁，按上下键可对分钟调整；再短按一下时钟键，小时闪烁，

按上下键可对小时调整；再短按一下时钟键，星期闪烁，星期闪烁，按上下键可对星期调整。

4.周编程

短按风速键，可以进入周编程模式。

5.按键锁

同时按住加键与减键3秒以上，可以实现按键锁定与解锁。

定时开关机

在开机状态下，长按时钟键，进入定时关机设置页面，“off”符号闪烁，短按上下键可开启或关闭定时功能。

开启定时关机功能后，短按时钟键，切换到分，短按上下键对其修改；再次短按时钟键，切换到时，短按上下键对其修改；再次短按时钟键，保存退出。

在关机状态下，长按时钟键，进入定时开机设置页面，“on”符号闪烁，短按上下键可开启或关闭定时功能

开启定时开机功能后，短按时钟键，切换到分，短按上下键对其修改；再次短按时钟键，切换到时，短按上下键对其修改；再次短按时钟键，保存退出。

高级设置

在关机状态下，长按模式键，进入高级设置模式，短按模式键切换代码，短按开关键保存退出。

显示代码	代码含义	按键“加”“减”
H1	温度校准	测量温度检查并校正，出厂为3.5度
H2	开关偏差	1-5度，出厂为2度
H3	关闭防冻开关和设置防冻温度	1-5度，出厂为关闭防冻开关
H4	RS485 从机地址	00-FF,出厂默认为0

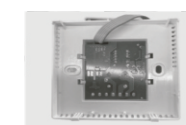
三、安装步骤:



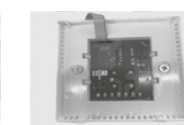
第一步:将产品从包装盒PE袋中取出,用3.5mm宽的一字改锥沿斜面伸到卡槽中4mm,待撬卡钩



第二步:用手稍用力向上掀开卡钩脱离高卡槽,分开面板和电源盒



第三步:将分开的电源盒按照正确的接线图接好,在确认无误后将电源盒嵌入86暗盒中



第三步:取出包装盒的两个螺丝钉将电源盒固定拧紧在86暗盒上



第五步:将控制面板与电源盒持续相连(注意:请不要用力拉扯线,以免扯断)

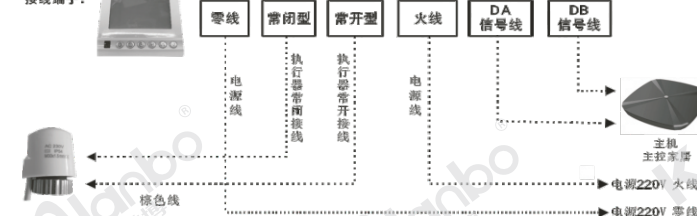


第六步:以30度角将控制面板挂在两个卡钩上,注意一定要挂到位,然后稍用力按下两侧,卡在面板上完

四、接线说明:

参照外壳丝印线连接

接线端子:



保修售后服务:

本产品质量保质期为24个月，自产品售后之日起算，本公司产品均可按规定享受终身售后服务，但超过保质期或非质量问题引起的售后服务，本公司将视情况收取一定费用。本说明书的信息如有更改，恕不另行通知。