



德国 Germany
Feldmühleplatz 15
D - 40045 Düsseldorf

德国卡兰博（中国）有限公司
网址：www.kalanbo.cn
邮箱：Germany@kalanbo.cn

中国服务热线：

400-8777-036



卡兰博微信公众号



卡兰博网站二维码

采暖温控器 KLB-30-23使用说明书



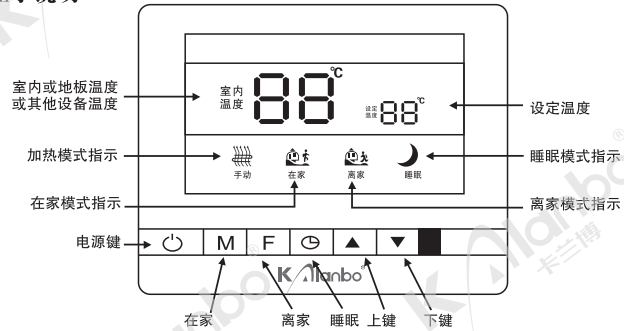
产品概述:

采暖温控器采用先进的电子智能控制技术,专业的工控芯片,抗干扰性强,整机可靠性高,每天可以设置三个时段与对应的采暖设定温度,通过温控器内部或外部的高精度传感器检测温度与设定参数进行比较自动开启、关闭加热设备,以达到保持室内恒温的目的。主要用于工业、商业以及家庭居室的温度控制。

技术指标:

电源电压:100VAC-240VAC 50/60HZ
 负载电流:10A应用水地暖
 本机功耗:<1W
 温度设定范围:内控温范围:5-35℃ 外控温范围:5-70℃
 控温精度:±1℃
 颜色和外壳材料:白色PC/ABS阻热材料
 面板外形尺寸:86×86×13mm
 电源盒外形尺寸:62×46×28mm

功能与显示说明

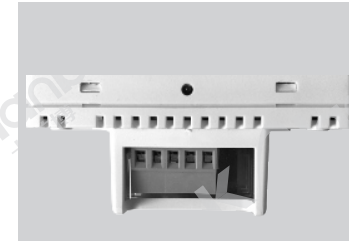


- ☀: 加热标志,当显示该图标时,表示温控器处于加热状态下。
- 🏠: 在家模式标志,当显示该图标时,表示房间温度为默认20℃调整范围为15℃-35℃
- 🏡: 离家模式标志,当显示该图标时,表示房间温度为默认5℃调整范围为3℃-10℃
- 🌙: 睡眠模式标志,当显示该图标时,表示房间温度为默认18℃调整范围为10℃-28℃
- 88°: 当工作在内置传感状态下,表示室内的环境温度。
- 88°: 房间温度设定显示可设定范围是:5℃-35℃,液晶温控器会根据所设定的温度保持室内为设定温度

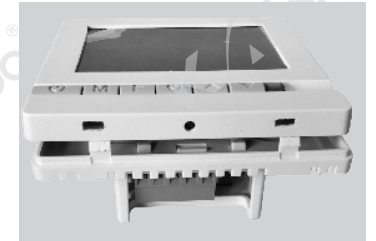
按键功能与操作

1. 4个功能按键,从左到右分别为ON/OFF键,M键,F键,时钟键;
2. 上电,按ON/OFF开机,再按一次,关机;
3. 在开机状态,按3个键,切换工作模式,共3个工作模式,在家模式(在家图标显示),离家模式(离家图标显示),睡眠模式(睡眠图标显示)。
4. 在在家模式下,可以按下,下键手动切换控制温度;其他几个模式正常运行时,能手动临时调整温度;
5. 温度校准:关机状态下,长按MODE键,首先显示为H1,此时表示调整的是校准温度,可以按UP,DOWN进行校准,默认校准为-1℃;
6. 在校准温度时,短按MODE,显示H2,此为启动温差,默认为2℃;
7. 在校准温度时,短按MODE,调整显示为H3,表示防冻温度,默认为3℃;
8. 温度:在家模式,默认20℃,调整范围15℃-35℃;离家模式,默认5℃,调整范围3℃-10℃;睡眠模式,默认18℃,调整范围10℃-28℃。
9. 在开机控温时,当室内温度小于设定温度,2个的差值大于等于启动温差,负载启动;室内温度等于或大于设定温度,负载关闭;
10. 防冻:关机状态下,当室温低于防冻温度,负载打开;高于防冻温度,负载关闭;
11. 背光:当有按键按下时,背光亮起,并无按键操作时,延时25秒熄灭;
12. 掉电记忆:所有设定的参数和控制状态,均在背光亮灭后,自动保存;重新来电后,自动恢复运行。

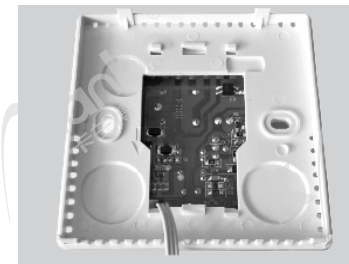
安装步骤:



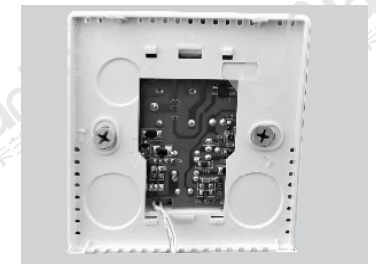
第一步:将产品从包装盒PE袋中取出,用3.5mm宽的一字改锥沿斜面伸到卡槽中4mm,待撬卡钩



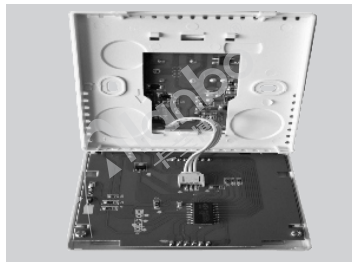
第二步:用手稍用力向上搬开卡钩脱离卡槽,分开面板和电源盒



第三步:将分开的电源盒按照正确的接线图接好,在确认无误后将电源盒嵌入86暗盒中



第四步:取出包装盒的两个螺钉将电源盒固定拧紧在86暗盒上



第五步：将控制面板与电源盒排线相连(注意：请不要用力拉排线，以免排线拉断)



第六步：以30度角将控制面板挂在两个卡钩上，注意一定要挂到位



第七步：稍用力按下侧两边，卡住面板上壳（安装完毕）

面板外形尺寸：86x86x13mm 电源盒尺寸：62x46x28mm

产品接线图：(注：接线安装时请以实际出货的后壳标贴为准)

安装注意事项

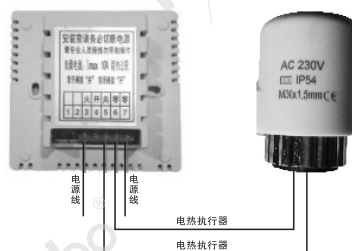
- 1、在安装之前请切记关闭电源
- 2、在安装之前请在室内找一个温度稳定，后壳没有靠近进门处或空调装置的地方
- 3、在安装之前，必须查看室内系统电路图，根据后壳标贴接线图连接电路，如果你的系统与后壳标贴连接图不相符，请与经销商联系或请教资深电工师。
- 4、在安装时请严格按照后壳标贴接线图进行接线
- 5、不要用力拉排线，否则会造成损坏
- 6、安装过程中注意不要对面板液晶屏施加压力或者划伤液晶屏
- 7、安装过程中注意不要磕碰线路板元器件，不要摔落或使后壳变形
- 8、安装过程中如果采用硬塑线，必须事先折弯合适角度
- 9、在施工期间安装时请不要落入施工泥浆中，以免损坏整个产品
- 10、根据详细的电流说明使用，禁止超载

保修售后服务：

本产品质量保质期限为24个月，自产品售出之日起算，本公司产品均可按规定享受终身售后服务，但超过保质期或非产品质量问题引起的售后服务，本公司将视情况收取一定费用。

地暖系列

水地暖（常开型）接线方式



水地暖（常闭型）接线方式

